



Bob B

REINHARD BAUMANN

Gollierplatz 4 80339 München
fon +4989503727 fax +49895023205
www.reinhardbaumann.de
rb@reinhardbaumann.de

BIOGRAPHIE

- 1950 geboren in Regensburg
- nach Abitur ziviler Ersatzdienst im Nervenkrankenhaus Haar,
künstlerische Arbeit mit Patienten
- Kunststudium an der Uni München, erstes und zweites Staatsexamen,
Wissenschaftlicher Mitarbeiter am Lehrstuhl für Kunsterziehung, Uni München,
- Lehrauftrag für Radierung
- seit 1982 freier Maler in München

AUSSTELLUNGEN/BETEILIGUNGEN

Buchmesse Frankfurt
Daniel-Henry-Kahnweiler-Ausstellung, Rockenhausen
Arterder 82, Intern. Grafikausstellung, Bilbao
International Art Fair, New York
Art, Basel
Große Kunstaussstellung, München
Kunstverein Bad Aibling, Bayreuth, Ebersberg, Rosenheim, Wasserburg
Münchner Künstler im Rathaus, München,
Die ersten Jahre der Professionalität, BBK München

„Wir sind das Volk“, Grafik-Kunstpreis Kunstverein Wesseling, Köln, 2. Preis

ANKÄUFE

Städtische Galerie im Lenbachhaus, München
Stadt Traunstein, Wertingen, Bayreuth, Ingolstadt
Landbauamt München
Landbauamt Hof /Saale
Siemens AG, München
Deutsches Patentamt, München

AUFTRÄGE

Wandbild des ETS Neuaußing, München
Ausgestaltung des Altenheims der Arbeiterwohlfahrt in Kirchseeon
Wandbild im Schulhaus Maihingen (zus. mit Helmut Ranftl)
Gestaltung der Eingangshalle des Altenheims der Arbeiterwohlfahrt in Miesbach
Ausgestaltung des Altenheims St.Rupertus in Pfaffenhofen a.d. Ilm
Ausgestaltung des Altenheims der Arbeiterwohlfahrt in Ismaning
Wandgestaltungen im Altenheim Penzberg
Farbgestaltung Innen und Aussen der Altenheime Rümmanstrasse und
Manzostrasse der Münchenstift gGmbH
Künstlerische Ausgestaltung des Altenheims der Arbeiterwohlfahrt Schwaben in Königsbrunn
Künstlerische Ausgestaltung des Foyers der Arbeiterwohlfahrt Schwaben in Stadtbergen
Künstlerische Ausgestaltung des Altenheims der Arbeiterwohlfahrt Oberbayern in Aying



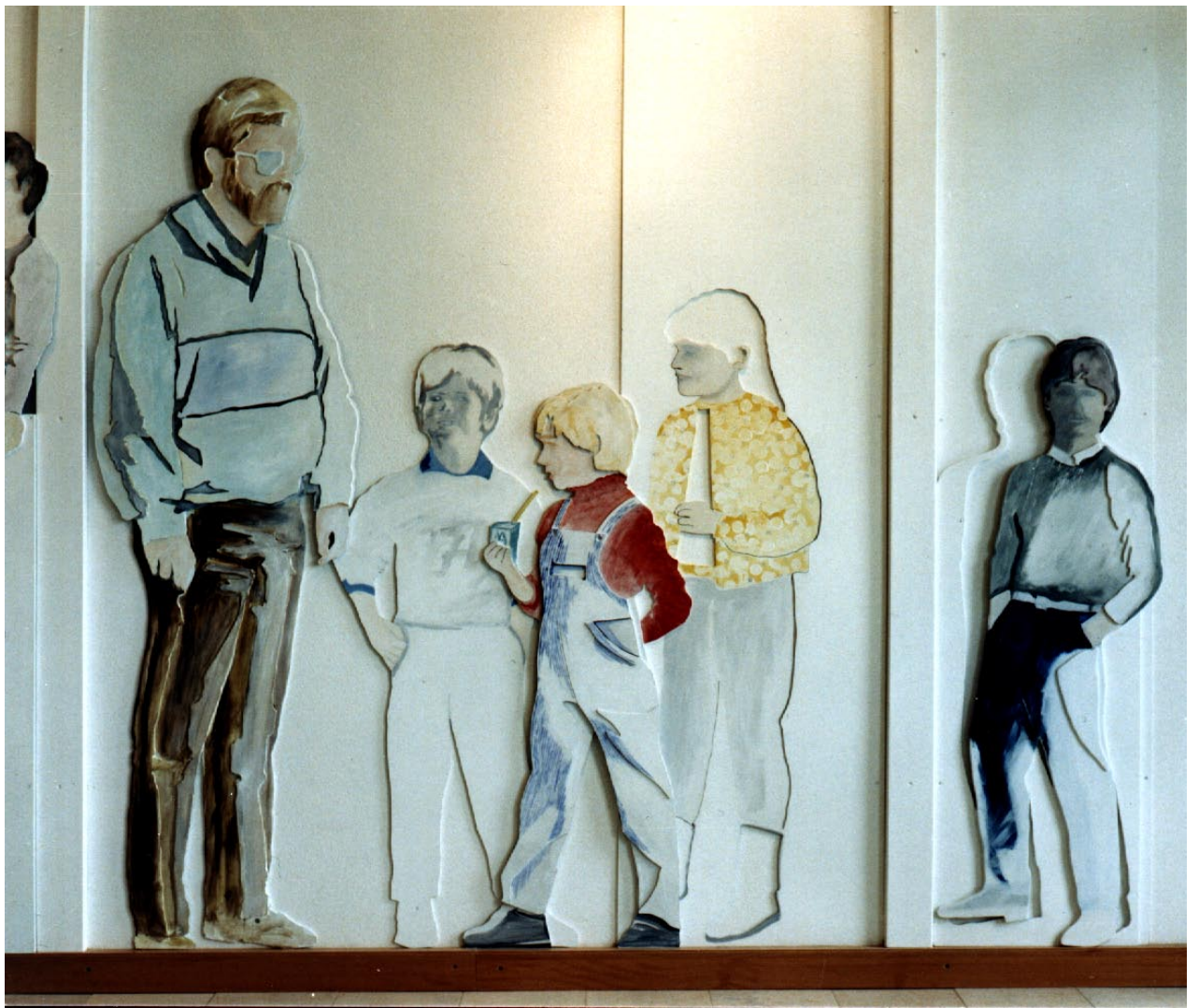
Farbgestaltung Altenheim derr Münchenstift gGmbH RÜMANNSTRASSE,
temporärer Pavillon



Farbgestaltung Altenheim MANZOSTRASSE, München, innen und aussen, 2001/2002



Wandbilder Altenheim KÖNIGSBRUNN, ausgeführt 2003
Acrylfarben auf Holz, Plexiglas



Wandbild Grundschule MAIHINGEN, ausgeführt 1998
Acrylfarben auf Holz, Plexiglas



Wandbild Grundschule MAIHINGEN, ausgeführt 1998
Acrylfarben auf Holz, Plexiglas



Gestaltung Aufenthaltsbereich Altenheim MOOSBURG
Acrylfarben auf Holz, Plexiglas, Papier

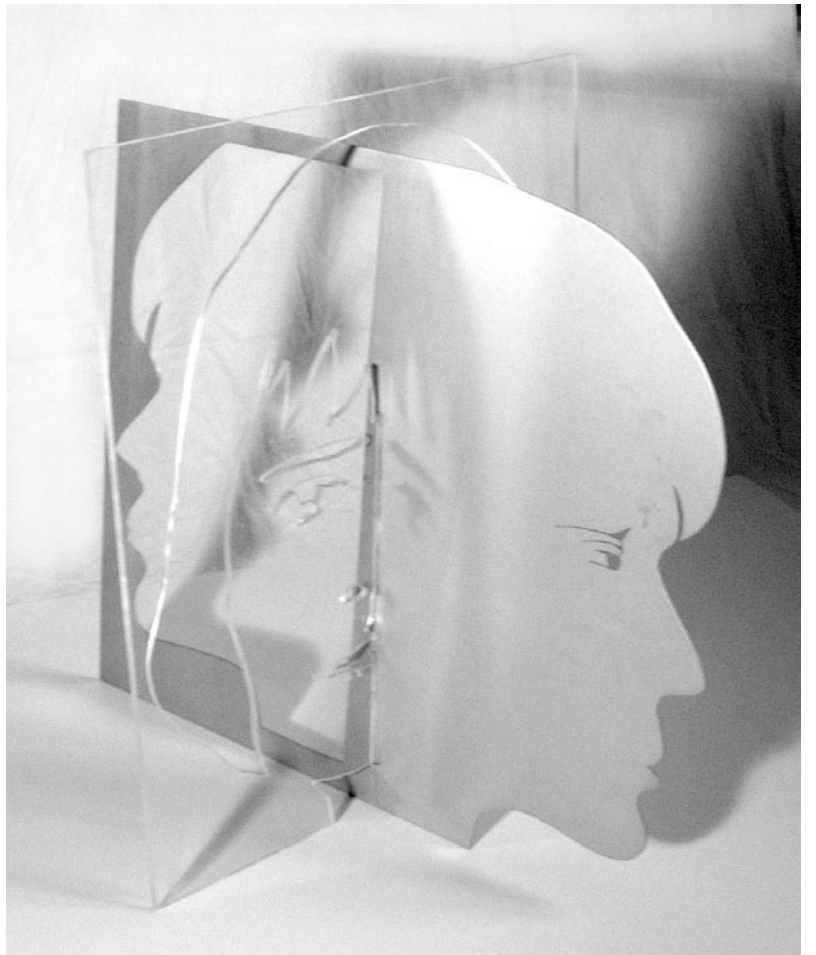


Wandbild ESV München-Neuaubing,
Acrylfarben auf Aluminium,
geätzt und eloxiert, Plexiglas,
Entwurf, Ausführung 240x240cm, 1982



AYING
Seniorenwohnheim der Arbeiterwohlfahrt

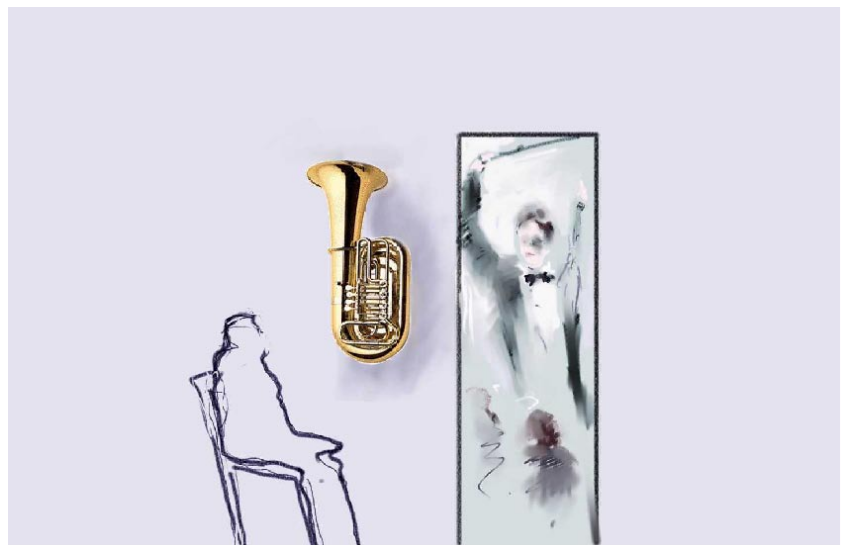
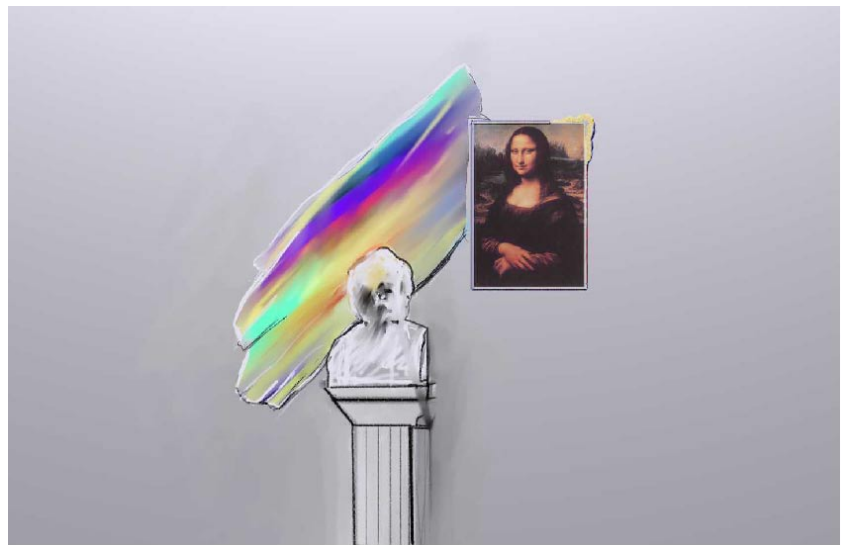
Gestaltung Eingangshalle
Acrylglas, Leinwand, Acrylfarbe
Länge 600 cm



KOPFKREUZ
Aluminium eloxiert, Acrylglas



RELATIONSHIPS
Zink geätzt, Acrylglas



Wandbildentwürfe Altenheim PENZBERG, ausgeführt 2001
Bildende Kunst
Darstellende Kunst
Musik



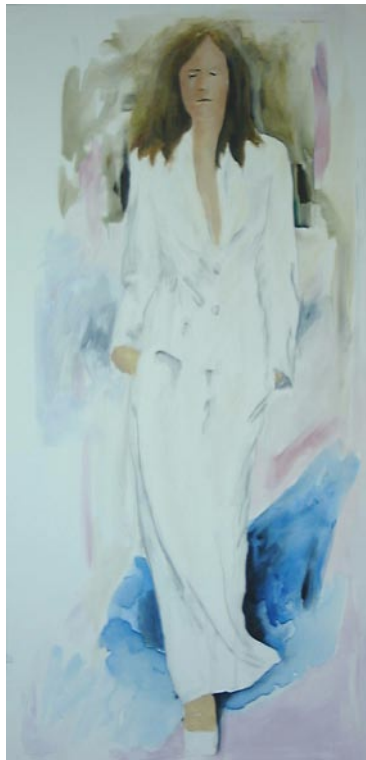
BRILLE
Acryl /Leinwand
100/80



CHINESE
Acryl /Leinwand
100/80



COVER
Acryl /Leinwand
100/160



CATWALK
Acryl /Leinwand
100/160



DINNER
Acryl /Leinwand
120/120



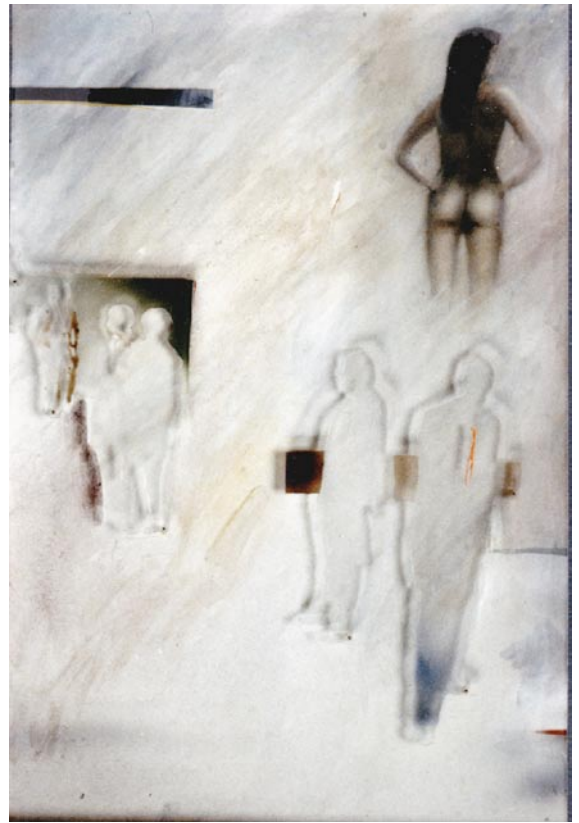
ESPRESSO
Acryl/Holz
30/30



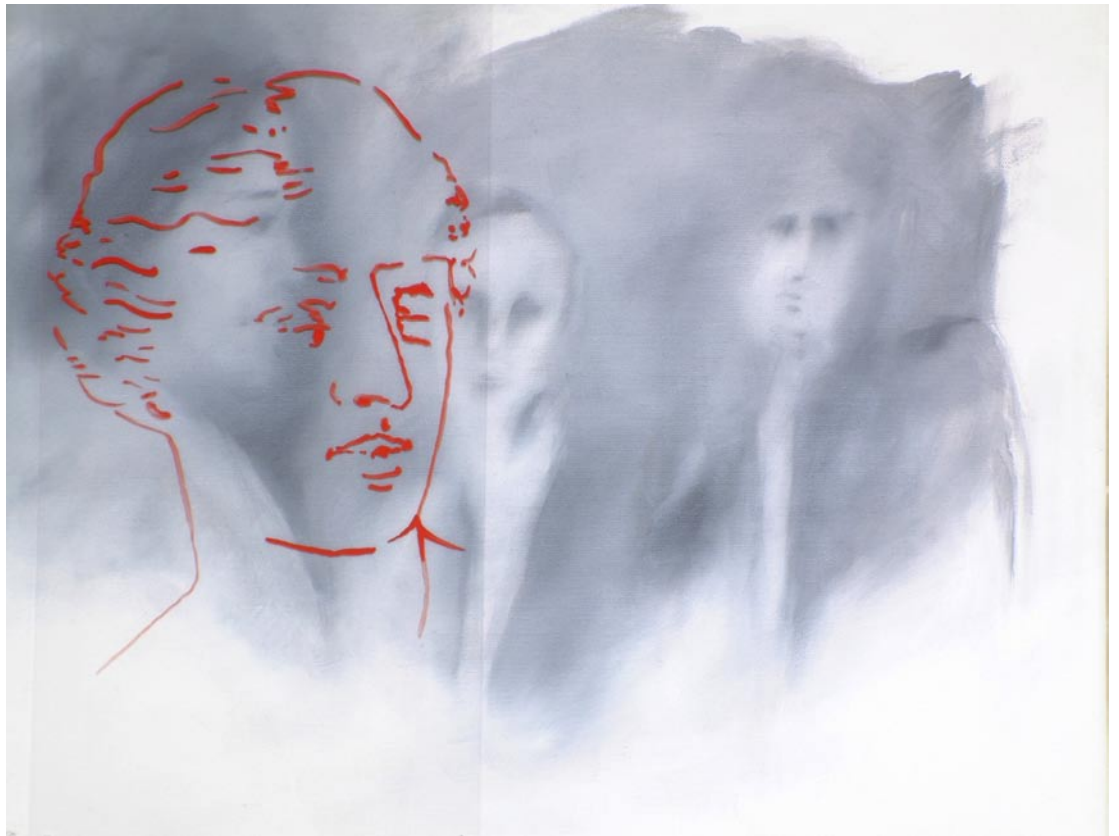
CAFE
Acrylfarbe/Holz/Acrylglas
100/160



FRAU MIT TUCH
Öl/Leinwand/Acrylfarbe/Acrylglas
100/80



ERINNERUNG I-IV
Acrylfarbe/Metall/Acrylglas/Holz
je 50/40



aus **ANTIKEN**
Öl/Leinwand/Acrylglas
40/50



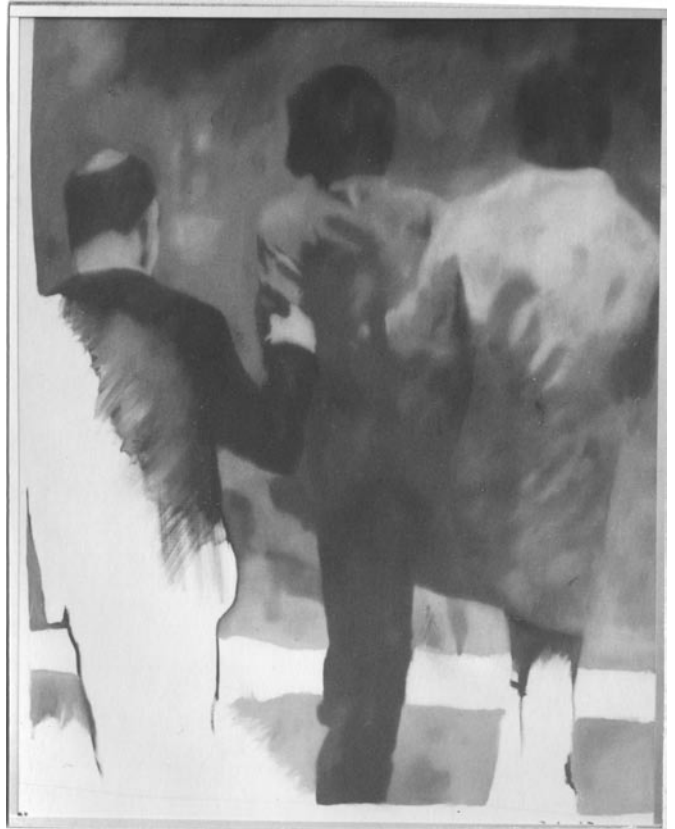
aus **ANTIKEN**
Öl/Leinwand/Acrylglas
40/50



BERGE
Acryl/Acrylglas
30/45



ANTIKER KOPF
Acryl/Acrylglas
50/60



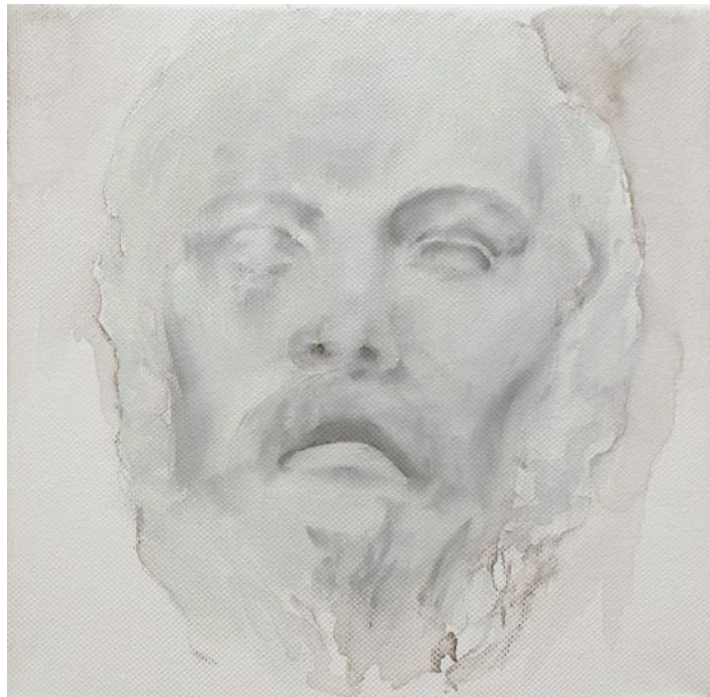
BEGLEITUNG I
Acryl /Leinwand
100/80



BEGLEITUNG II
Acryl /Leinwand
100/80



CRAZY HORSE
Acryl /Leinwand
100/120



PHILOSOPH
Öl/Leinwand
30/30



HUND
Öl/Leinwand
40/60



ANTIK
Grafit/Transparent



SCHATTEN I,II,III
öl/Leinwand
50/70



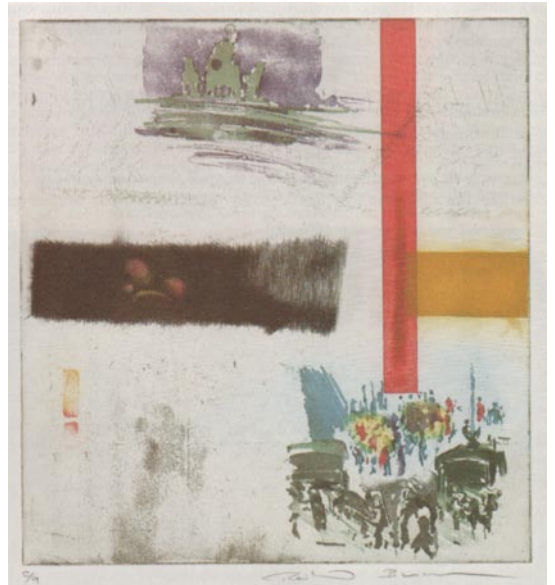
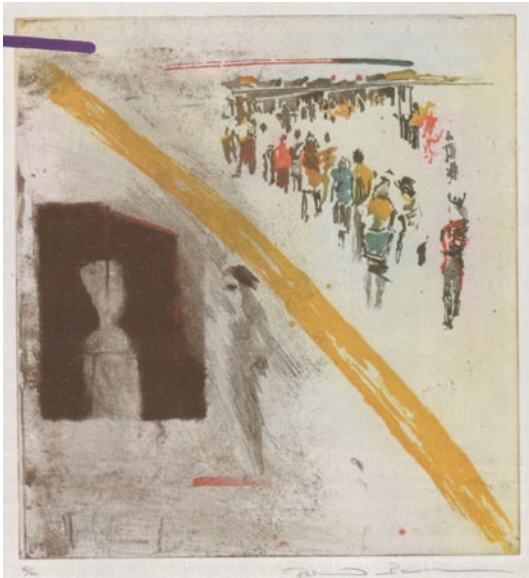
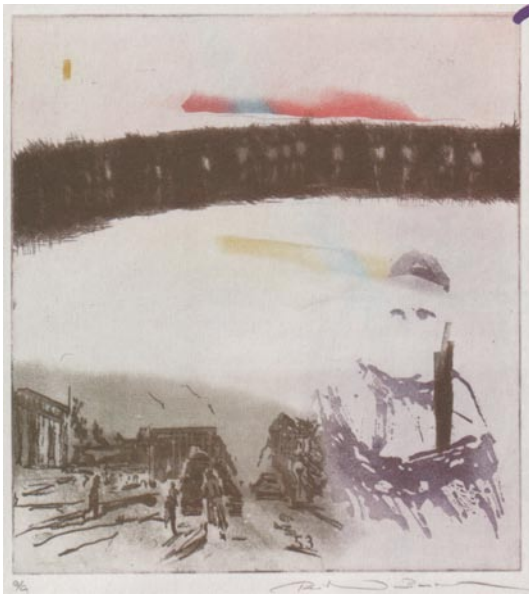
STRASSE
Öl/Leinwand
60/100/



FRAU
Öl/Leinwand/Acrylglas
50/100

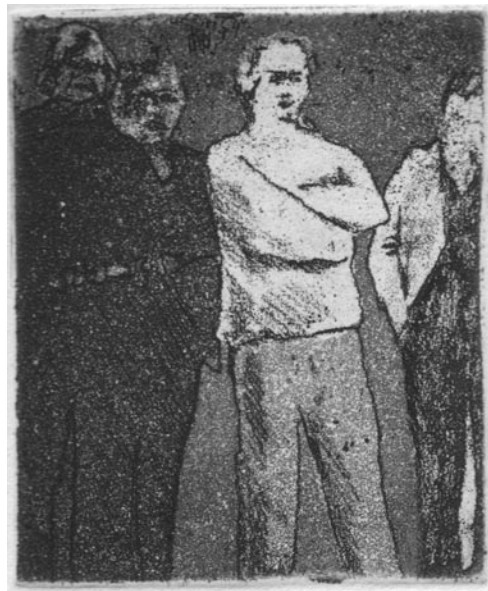


RADIERUNGEN
schwarz/weiss,
Plattengrösse 32x30

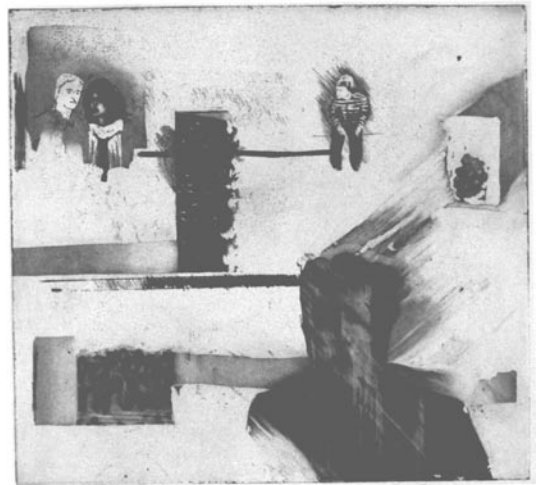
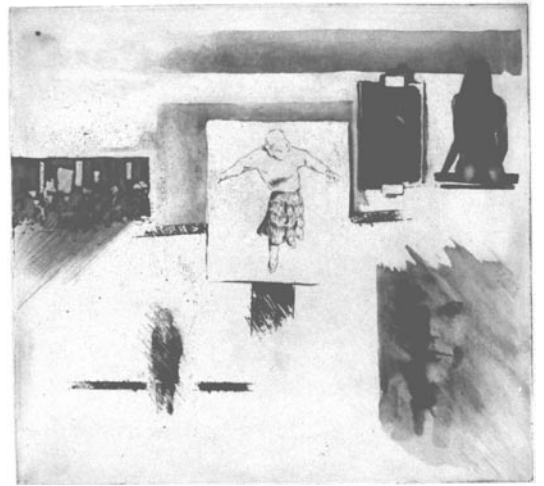


SCHWARZ/ROT/GOLD
RADIERUNGEN
Plattengröße 32x30

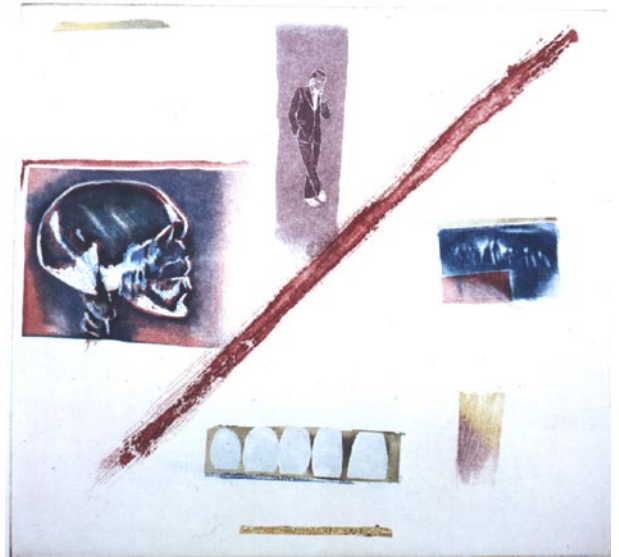
2. Preis Grafikwettbewerb "Wir sind das Volk"
Kunstverein Wesseling/Köln



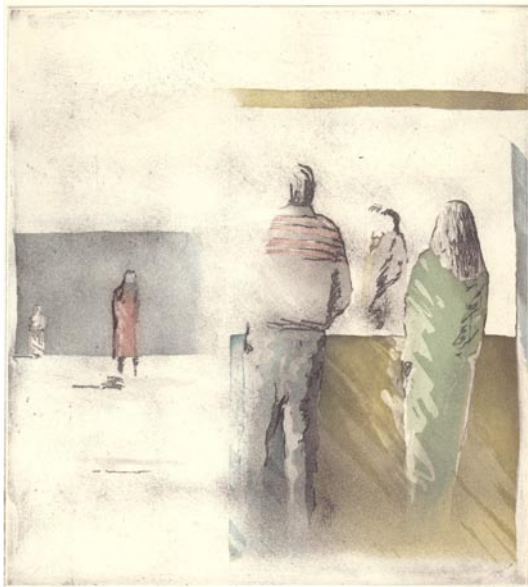
BEGEGNUNG I-IV
schwarz/weiss,
Plattengröße 7,5x5,5



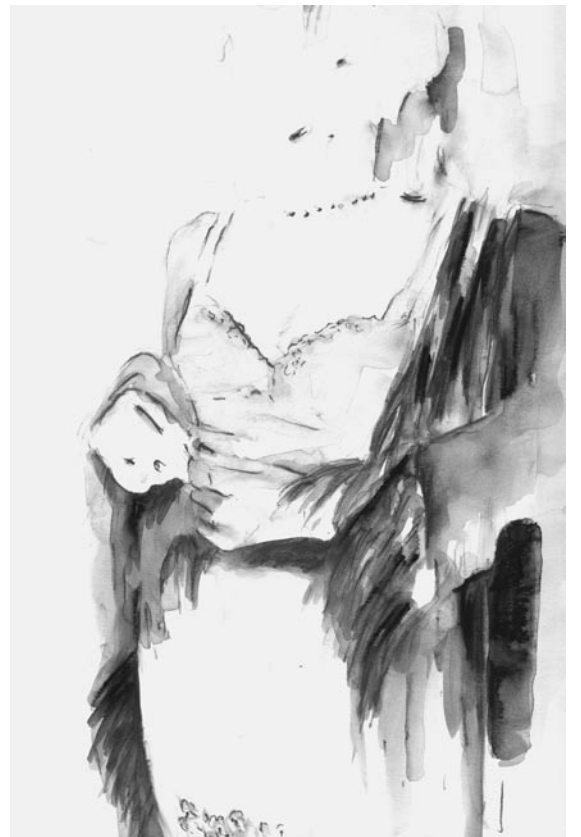
WHO ARE YOU?
RADIERUNGEN
schwarz/weiss,
Plattengrösse 32x30



ANONYM
FARBRADIERUNGEN
Plattengröße 30x32



TREFFEN I-IV
Farbradierungen von 2 Platten
Plattengröße 22x20



BLACK I-IV
Tusche/Papier



FIGUREN
Bleistift/Transparentpapier/Monotypie



O.T.
Farbkreide, farbiges Papier



MADONNA
Rötel, Grafit, Transparent, Papier